

Гастрономический тур по Латвии (4 дня/3 ночи)

День 1: Рига

Прибытие в Ригу, трансфер в отель. **Пешеходная экскурсия по Риге (3 часа) с русскоговорящим гидом.**



Насладитесь прогулкой по лабиринтам узких улочек и ощутите атмосферу прошлого. Дома в некогда стремительно растущем городе воздвигали гильдии художников и ремесленников, создав яркий и неповторимый шедевр старинного градостроения. Вы увидите множество культурных и исторических ценностей, Домский собор, Церковь Св. Петра, Церковь Св. Якова, Большая и Малая гильдии, здание Парламента, Шведские ворота и т.д. А может быть, Вы хотите узнать какая улочка помнит героев фильмов “Приключения Шерлока Холмса” и “Семнадцать мгновений весны”?

Во время экскурсии Вы также услышите романтические легенды старого города, а интерактивная дегустация Рижского бальзама, возможно, позволит узнать секрет его. Вам расскажут историю возникновения Рижского Черного Бальзама и предложат продегустировать этот необычный целебный спиртной напиток, созданный на основе трав.



Вторая часть экскурсии познакомит с эпохой утонченной красоты - с **районом Югенд стиля**. Никакой другой город в мире не может похвастаться собранием подлинных примеров этого стиля в архитектуре в такой концентрации. Сложные геометрические формы, арки и декоративные поверхности, цветочные орнаменты и переплетающиеся узоры, выразительная лепнина в виде масок и изысканные скульптуры украшают фасады зданий.



Ночь в центре Риги в гостинице.

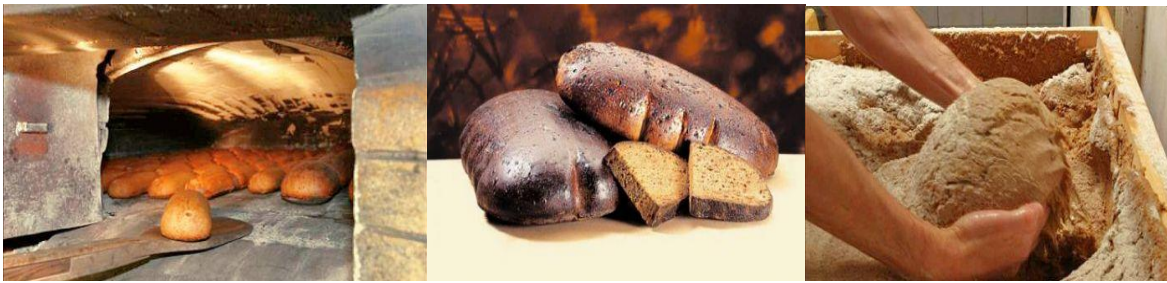
День 2: Рига – Лачи - Юрмала

Завтрак. **Посещение хлебопекарни «Лачи»**

Забываясь о сохранении традиционных латвийских ценностей - настоящего ржаного хлеба и древних традиций выпечки, хлебопекарня «Лачи» предлагает собственные придуманные и увлекательные развлечения и возможности отдыха для детей и взрослых! Возможно, в самом латышском месте в Латвии!

Испеки свою буханку хлеба

Презентация, дегустация, посещение старой пекарни, где у Вас будет возможность сфотографироваться с рабочими инструментами, изготовить печенье. Вы сможете почувствовать себя настоящим мастером, сформируете и отправите в дровяную печь буханку ржаного хлеба, которую заберете домой, чтобы насладиться ее ароматом и вкусом. Посещение хлебопекарни займет 1-1,5 часа



Затем Вы отправитесь в **Юрмалу**. Курорт Юрмала находится всего в 20 км от Риги. Вы ощутите контраст прошлого и настоящего: когда-то деревня рыбаков, протянувшаяся на 30 км по побережью Рижского залива, теперь – современный город и популярнейший морской курорт.



Возвращение в Ригу. Свободное время.
Ночь в центре Риги в гостинице.

День 3: Рига – Сигулда

Завтрак. Экскурсия в наиболее живописный город Латвии – Сигулда, находящийся в Национальном парке Гауя. Сигулда находится на расстоянии 50 км от Риги, в долине реки Гауя и известна как самое популярное место туристов и проведения досуга. Во время экскурсии будет возможность ознакомиться с Турайдским замком (датируется 13 веком) и руинами Сигулдского замка, услышать древние легенды о Средневековье, совершить пешую прогулку по долине реки Гауя, любясь красивыми пейзажами, что бы увидеть крупнейшую в Балтии пещеру-грот Гутманя.

Посещение домашней винодельни в Кримулде - уникальная возможность не только продегустировать великолепные вина из различных цветов и ягод, но и вместе с виноделом изучить секреты приготовления домашнего вина (всего в винодельни производится около 14 различных сортов домашних вин, в том числе такие необычные как из одуванчиков, бузины и морошки).

Во время дегустации Вы попробуете 4 вида вина на выбор хозяина, а так же будет возможность приобрести наиболее понравившееся вина и ликеры.



День 4: Завтрак. Трансфер в аэропорт.

В цену включено:

- проживание 3 ночи в отелях с завтраками
- транспорт по программе,
- гид на экскурсии и дегустации
- входные билеты в Турайдский замок.