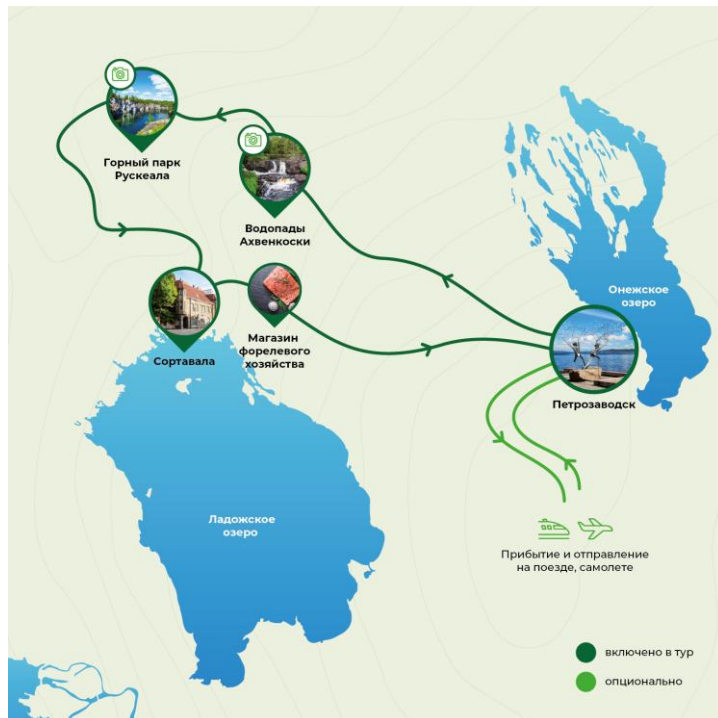


Жемчужина Карелии - Рускеала из Петрозаводска

Петрозаводск – водопады Ахвенкоски – горный парк «Рускеала» – город Сортавала: трассовая экскурсия – фирменный магазин форелевого хозяйства – Петрозаводск



необычные деревянные скульптуры сказочных героев и мистических существ, а также сможете прогуляться до домика тетушки Совы.

ПРОГРАММА ТУРА:

09:00 – Сбор туристов от отелей Петрозаводска

09:20 – Подача автобуса в центре города

Место посадки: площадь Гагарина, 1
Ориентир: отель Piter Inn

09:30 – Отправление автобуса из Петрозаводска

Дорога вьется между покрытыми тайгой холмами, озерами в гранитных берегах, пересекая лесные речки и минувая карельские деревни и поселки. Край богат культурой населяющих его народов – карелы, вепсы, саамы. У каждого свой язык, обычаи и традиции. По пути гид расскажет вам увлекательные факты об истории и культуре здешних народов, а также мы сделаем остановку, где будет возможность купить чай или кофе, отдохнуть и набраться сил перед дальнейшей экскурсией.

13:30 – Рускеальские водопады Ахвенкоски и места съемок знаменитых фильмов

Водопады Ахвенкоски на реке Тохмайоки – каскад из нескольких водопадов с гранитными уступами в окружении хвойного леса. Эти места послужили природными декорациями для нескольких художественных фильмов, самый известный из которых – военная драма «А зори здесь тихие...».

По желанию за дополнительную плату вы сможете посетить экологический маршрут «Аллея сказок» с подвесными канатными мостами прямо над водопадами. Под дороге вы встретите

14:30 – Горный парк «Рускеала». Экскурсия и свободное время

Горный парк «Рускеала» – главная достопримечательность Карелии, поражающая своей красотой в любое время года. Территория объекта обширна, а в центре находится его визитная карточка – Мраморный каньон. Это большое, вытянутое с юга на север озеро с кристально чистой водой и отвесными берегами из настоящего мрамора. Раньше здесь добывали этот декоративный камень для отделки архитектурных шедевров Санкт-Петербурга.

Посещение парка начинается с экскурсии от местного лицензированного гида. Вы не только услышите подробную историю Мраморного каньона, но и узнаете, какие еще интересные места можно посетить в свободное время, которое ждет вас после экскурсии. Чтобы ничего не забыть, во время прогулки можете заглянуть в список ниже:

- Красивые места вокруг Мраморного каньона: если отклониться от основного экскурсионного маршрута, то перед вами предстанут: Монферраново озеро, Итальянский карьер и сад камней, Светлое озеро с «дикими» тропинками, заброшенный мраморный завод, мраморные утесы, обзорные площадки, гроты и штольни.
- Тайные тропы земли Калевала: оказаться на страницах карельского эпоса поможет интерактивная часть парка «Калевала». Здесь вы познакомитесь с добрыми сказочными героями и их соперниками, попробуете поймать коня Хийси с помощью веревки – и все это на фоне карельского пейзажа с обзорной площадкой на озеро Светлое.
- Водная прогулка по Мраморному озеру: каньон выглядит еще более эффектно, если увидеть его во время прогулки по воде. Вы не только полюбуется на отвесные скалы, но и заглянете в пещеры, которые лишь немного видны с верхнего ракурса. Воспользоваться прокатом лодок на Мраморном озере можно с мая по октябрь.
- Попробовать активные развлечения в горном парке: круглый год в парке работает троллейная трасса, которая является самой длинной на Северо-Западе (400 м). Прокатитесь с адреналином на высоте 30 метров от поверхности озера.
- Отправиться на экскурсию «Подземный космос» по пещерам «Рускеалы» к подземному озеру: поразительной красоты маршрут был открыт относительно недавно, в 2017 году. В течение часа под присмотром гида вас проведут по расчищенным штольням, покажут мраморные пещеры, колонный зал и подземное озеро. Пространство пещер оформлено разноцветной динамической подсветкой, создающей волшебную атмосферу.
- Посетить сувенирные ряды и уютные кафе: можно устроить перекус в одном из трех кафе парка, прогуляться вдоль сувенирных рядов, где продаются работы карельских мастеров из дерева, льна и камня.

17:30 – Город Сортавала. Автобусная трассовая экскурсия

Город Сортавала расположен на берегу Ладоги, в самом центре Ладожских шхер, поэтому отсюда можно увидеть живописный ландшафт. На подъезде к городу, а также пока автобус будет проезжать по городским улицам, наш гид проведет обзорную экскурсию и расскажет вам об истории этих краев и о достопримечательностях Сортавала, которые стоит посетить.

Сортавала долгое время принадлежал Финляндии, что отразилось на облике города. Влияние финской культуры чувствуется прежде всего в архитектуре. Например, к финским постройкам относится здание Национального акционерного банка – дом Леандера.

Фирменный магазин форелевого хозяйства

По пути в обратную сторону наш автобус сделает остановку у фирменного магазина местного форелевого хозяйства. Вы сможете познакомиться с карельской кухней. Ее основу составляют рыбные деликатесы и дары карельских лесов. В продаже соленая и копченая

форель, варенья и соленья от местных фермерских хозяйств. Привезите своим родным и близким вкусных сувениров из поездки по Карелии!

18:30 – Отправление в Петрозаводск

22:30 – Ориентировочное время прибытия в Петрозаводск

Место прибытия: площадь Гагарина, 1

Ориентир: отель Piter Inn

ВНИМАНИЕ! Туроператор оставляет за собой право вносить изменения в программу туристского продукта без уменьшения общего объема и качества услуг.

При покупке ж/д и авиабилетов настоятельно рекомендуем обратить внимание: время возвращения в Петрозаводск указано ориентировочное!

Билеты и экскурсии, включенные в тур

Входные билеты в горный парк Рускеала

Экскурсия "Мраморный каньон" по горному парку Рускеала с аттестованным местным гидом

Увлекательные трассовые экскурсии о Карелии

Автобусная трассовая экскурсия по старинному финскому городу Сортавала

Услуги, включенные в тур

Трансфер на комфортабельном автобусе (емкость автобуса зависит от набора группы)

Посещение Мраморного каньона, Итальянского карьера, озера Светлое, заброшенного мраморного завода

Увеличенное время в горном парке Рускеала для прогулок и развлечений

Остановка у рускеальских водопадов Ахвенкоски

Посещение мест съемок знаменитых фильмов

Работа профессионального гида на протяжении всего тура

Оплачивается самостоятельно до начала тура:

жд билеты

Оплачивается по желанию в момент бронирования тура:

Доплат нет

Оплачивается по желанию на месте:

Активные развлечения в горном парке Рускеала (экскурсия "Подземный космос" по пещерам Рускеала, прокат лодок, троллей, веревочный парк и другое): по ценам парка

Экологическая тропа у водопадов Ахвенкоски:

полный билет – 400 руб./чел.;

дети до 7 лет – бесплатно;

дети от 7 до 14 лет – 300 руб./чел., студенты (очн.) – 300 руб./чел.; пенсионеры – 300 руб./чел.

Обратите внимание! Рекомендуем брать с собой в дорогу **наличные деньги**. На объектах маршрута могут отсутствовать терминалы бесконтактной оплаты или интернет.